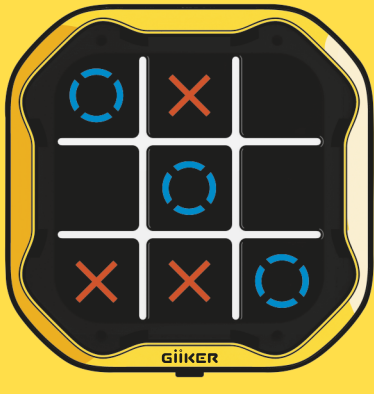


# TIC-TAC-TOE BOLT

GIKER



Manuale Utente

## Dichiarazione di Conformità

Giiker Technology Co., Ltd. dichiara che questo prodotto è conforme ai requisiti pertinenti della Direttiva 2009/48/CE e della Direttiva 2011/65/UE. La presente dichiarazione di conformità è pubblicata sul nostro sito web: [www.giiker.com/pages/compliance](http://www.giiker.com/pages/compliance).

## UNIONE EUROPEA – INFORMAZIONI SULLO SMALTIMENTO



Il simbolo sopra indica che, secondo le leggi e normative locali, il prodotto deve essere smaltito separatamente dai rifiuti domestici. Quando questo prodotto giunge alla fine della sua vita utile, portalo in un punto di raccolta designato dalle autorità locali. Alcuni punti di raccolta accettano i prodotti gratuitamente. La raccolta differenziata e il riciclaggio del prodotto al momento dello smaltimento aiuteranno a conservare le risorse naturali e a garantire che venga riciclato in modo sicuro per la salute umana e l'ambiente. Conserva queste istruzioni per l'eventuale futuro, poiché contengono informazioni importanti.

BATTERIE: 2 batterie alcaline AA non incluse.

**AVVERTENZA!**  
Non adatto ai bambini di età inferiore ai 36 mesi.  
Contiene piccole parti. Rischio di soffocamento.

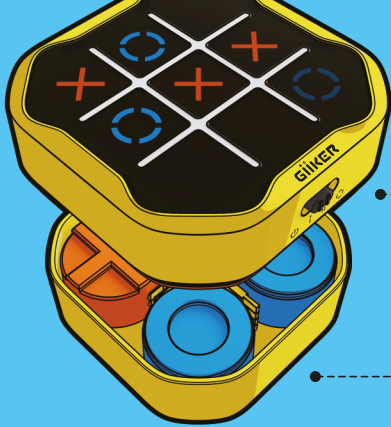
Rimuovere tutti gli imballaggi prima di dare il prodotto al bambino.

**Fabbricato da:**  
FS GIKER Technology Co., Ltd.  
No.1 Sanle North Road Beijiao Shunde District  
Foshan528311, Guangdong Province, China  
Email: [support@giiker.com](mailto:support@giiker.com)  
[www.giiker.com](http://www.giiker.com)



**EC REP** Hanlun Material and Logistics B.V.  
Cort van der Lindenstraat 7, 2288 EV in Rijswijk, The Netherlands  
[info@hanlun-bv.com](mailto:info@hanlun-bv.com) - [www.hanlun-bv.com](http://www.hanlun-bv.com)  
+31 (0)704069318

## Avvio Rapido



Il classico gioco del Tris reinventato!  
Tre giochi a tema Tris in un'unica scatola, per mettere alla prova la tua concentrazione e memoria. Facile da iniziare, ma ci vuole tempo per diventare un maestro.

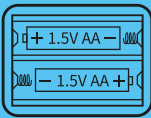
La console touch screen si spegnerà automaticamente dopo 10 minuti di inattività. Usa l'interruttore per riaccenderla.

### Schermo Touch

- Accensione/Spegnimento
- Tris Infinito Modalità Robot
- Tris Infinito Modalità Testa a Testa
- Flash di Memoria

### Scomparto batterie

Due batterie AA



### Tris Copri-e-Vinci

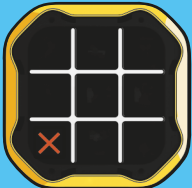


## Infinite Tic-Tac-Toe

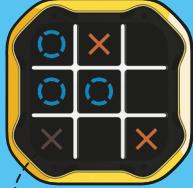
2 | 1min



Pronto



Inizio (X inizia per primo)



Segno sbiadito



Allinea 3 per vincere

## Come si gioca

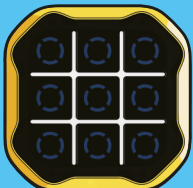
Tocca lo schermo a turno per fare le mosse, allinea 3 segnali uguali per vincere. X inizia per primo. Si possono posizionare solo 3 segni per tipo. Quando si mette il quarto segno, il più vecchio scompare.

## Avvio Rapido

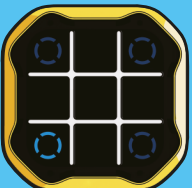
- Modalità Robot Modalità Testa a Testa
- X (umano) muove per primo, O (robot) muove dopo.
- Le 3 tessere allineate lampeggiano quando qualcuno vince. Tocca lo schermo per ricominciare.

## Flash di Memoria

1 | 3min



Inizio



Identifica



Avanza



Vittoria

## Come si gioca

Concentrati e memorizza la sequenza. Ci sono 9 livelli di difficoltà, ciascuno con 3 fasi. Supera tutti e 9 i livelli in un solo tentativo per completare il gioco!

## Avvio Rapido

- Passa alla modalità
- Osserva e memorizza la sequenza luminosa
- Tocca la sequenza
  - Corretto: il segno scompare
  - Errato: appare il segno X

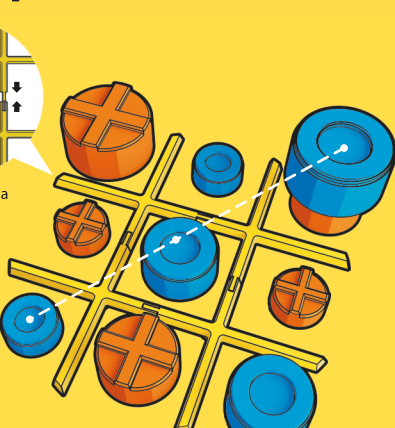
## DICHIARAZIONI

Giiker e il logo Giiker sono marchi registrati di Giiker Limited; tutti gli altri marchi menzionati in questo manuale sono di proprietà dei rispettivi titolari.

## Tris Copri-e-Vinci

2 | 3min

Monta la griglia



## Come si gioca

- Monta la griglia
- Scegli un colore
- Allinea 3 segni in fila per vincere!

## Avvio Rapido

- A ogni turno, scegli se "posizionare" o "muovere" un pezzo
- Posiziona  
Posiziona un pezzo su una tessera vuota oppure copri un pezzo più piccolo.
- Muovi  
Muovi un pezzo su una tessera vuota oppure copri un pezzo più piccolo.
- Solo il pezzo in cima può essere mosso
- Se si verifica un pareggio dopo una mossa, vince il giocatore avversario.

## Specifiche

Nome: Tic-Tac-Toe Bolt  
Modello: JKJZQ001  
Materiale: ABS  
Età: 3+

## Domande Frequenti (FAQ)

1. Perché la console con schermo touch si spegne improvvisamente?  
La console si spegne automaticamente se la batteria è scarica o se non viene utilizzata per 10 minuti. Sostituisci la batteria o attiva l'interruttore per riaccenderla.

2. Come distinguere tra la modalità robot e la modalità testa a testa?

In modalità robot, dopo che X (umano) ha giocato, O (robot) giocherà automaticamente.

In modalità testa a testa, dopo che X (giocatore 1) ha giocato, attendi che O (giocatore 2) giochi.

## Note

- Non maltrattare, lanciare, far cadere, forare, calciare violentemente o calpestare il prodotto. Ciò può danneggiarlo.
- Il prodotto non è resistente all'acqua. Non farlo cadere in acqua. Non lasciarlo sotto la pioggia o vicino a fonti di umidità.
- Non posizionare il prodotto vicino a fonti di calore. Utilizzarlo e conservarlo a una temperatura compresa tra 0 °C e 40 °C.
- La fuoriuscita di acido dalle batterie può causare lesioni personali e danneggiare il tuo Tic-Tac-Toe Bolt. In caso di perdita, lavare accuratamente la pelle e i vestiti interessati. Evitare il contatto dell'acido con occhi e bocca. Le batterie che perdono possono emettere suoni di scoppiettio. Per evitare perdite:
  - Non mescolare marche diverse di batterie;
  - Non mescolare batterie vecchie e nuove;
  - Non mescolare batterie alcaline, standard (carbon-zinco) o ricaricabili;
  - Non lasciare batterie usate nel Tic-Tac-Toe Bolt;
  - Non lasciare le batterie nel dispositivo per lunghi periodi di inattività;
  - Non inserire le batterie al contrario. Assicurarsi che i poli positivo (+) e negativo (-) siano nella direzione corretta;
  - Non gettare le batterie nel fuoco.
- I terminali di alimentazione non devono essere cortocircuitati.
- Non adatto a bambini di età inferiore ai 3 anni. Contiene piccole parti. Pericolo di soffocamento.
- Leggere attentamente questo manuale prima dell'uso e conservarlo per future consultazioni.

## Garanzia Limitata

Giiker garantisce che i prodotti hardware GIKER ("Il Prodotto") saranno privi di difetti nei materiali e nella lavorazione per un periodo di 1 anno dalla data di acquisto ("Il Periodo di Garanzia"). Se si verifica un difetto del Prodotto durante l'uso normale e previsto entro il Periodo di Garanzia, contattare il rivenditore autorizzato Giiker nel proprio paese. Il rivenditore autorizzato, a sua discrezione e in conformità alle leggi vigenti, sostituirà o riparerà il Prodotto con componenti nuovi o ricondizionati. Questa garanzia è valida solo per l'acquirente originale al dettaglio, accompagnata da una ricevuta o prova d'acquisto. Giiker non garantisce che il funzionamento del Prodotto sarà ininterrotto o privo di errori. La presente Garanzia non si applica a:  
a) Prodotti acquistati da rivenditori non autorizzati;  
b) Difetti in materiali di consumo, come adesivi o rivestimenti protettivi progettati per deteriorarsi nel tempo;  
c) Difetti causati da uso improprio o mancato rispetto delle istruzioni del prodotto, riparazioni improprie o non autorizzate;  
d) Difetti causati da incidenti, negligenza, incendio, acqua, fulmini o altri eventi naturali;  
e) Usura normale o altri danni dovuti al normale invecchiamento o ad altre cause al di fuori del ragionevole controllo di Giiker.

QUESTA GARANZIA TI CONFERISCE DIRITTI LEGALI SPECIFICI, E POTRESTI AVERE ALTRI DIRITTI CHE VARIANO DA STATO A STATO (O DA PAESE A PROVINCIA). SALVO QUANTO CONSENTITO DALLA LEGGE, GIKER NON ESCLUDE, LIMITA O SOSPENDE ALTRI DIRITTI DI CUI POTRESTI GODERE. PER UNA COMPrensione COMPLETA DEI TUOI DIRITTI, TI CONSIGLIAMO DI CONSULTARE LE LEGGI DEL TUO PAESE, PROVINCIA O STATO.

## DICHIARAZIONE FCC

Questo dispositivo è conforme alla Parte 15 delle Normative FCC.

Il funzionamento è soggetto alle seguenti due condizioni:

- questo dispositivo non deve causare interferenze dannose, e
- questo dispositivo deve accettare qualsiasi interferenza ricevuta, comprese quelle che potrebbero causare un funzionamento indesiderato.

Modifiche o cambiamenti non espressamente approvati dalla parte responsabile della conformità potrebbero invalidare l'autorizzazione dell'utente a utilizzare l'apparecchiatura.

NOTA: Questo dispositivo è stato testato ed è risultato conforme ai limiti per i dispositivi digitali di Classe B, secondo la Parte 15 delle Normative FCC.

Questi limiti sono progettati per fornire una protezione ragionevole contro interferenze dannose in un'installazione residenziale. Questo dispositivo genera, utilizza e può emettere energia a radiofrequenza e, se non installato e utilizzato secondo le istruzioni, può causare interferenze dannose alle comunicazioni radio. Tuttavia, non vi è alcuna garanzia che tali interferenze non si verifichino in una particolare installazione.

Se questo dispositivo causa interferenze dannose alla ricezione radio o televisiva (verificabile spegnendo e riaccendendo l'apparecchio), si consiglia all'utente di tentare di correggere l'interferenza adottando una o più delle seguenti misure:

- Riorientare o riposizionare l'antenna ricevente.
- Aumentare la distanza tra il dispositivo e il ricevitore.
- Collegare il dispositivo a una presa su un circuito diverso da quello a cui è collegato il ricevitore.
- Consultare il rivenditore o un tecnico esperto in radio/TV per assistenza.

